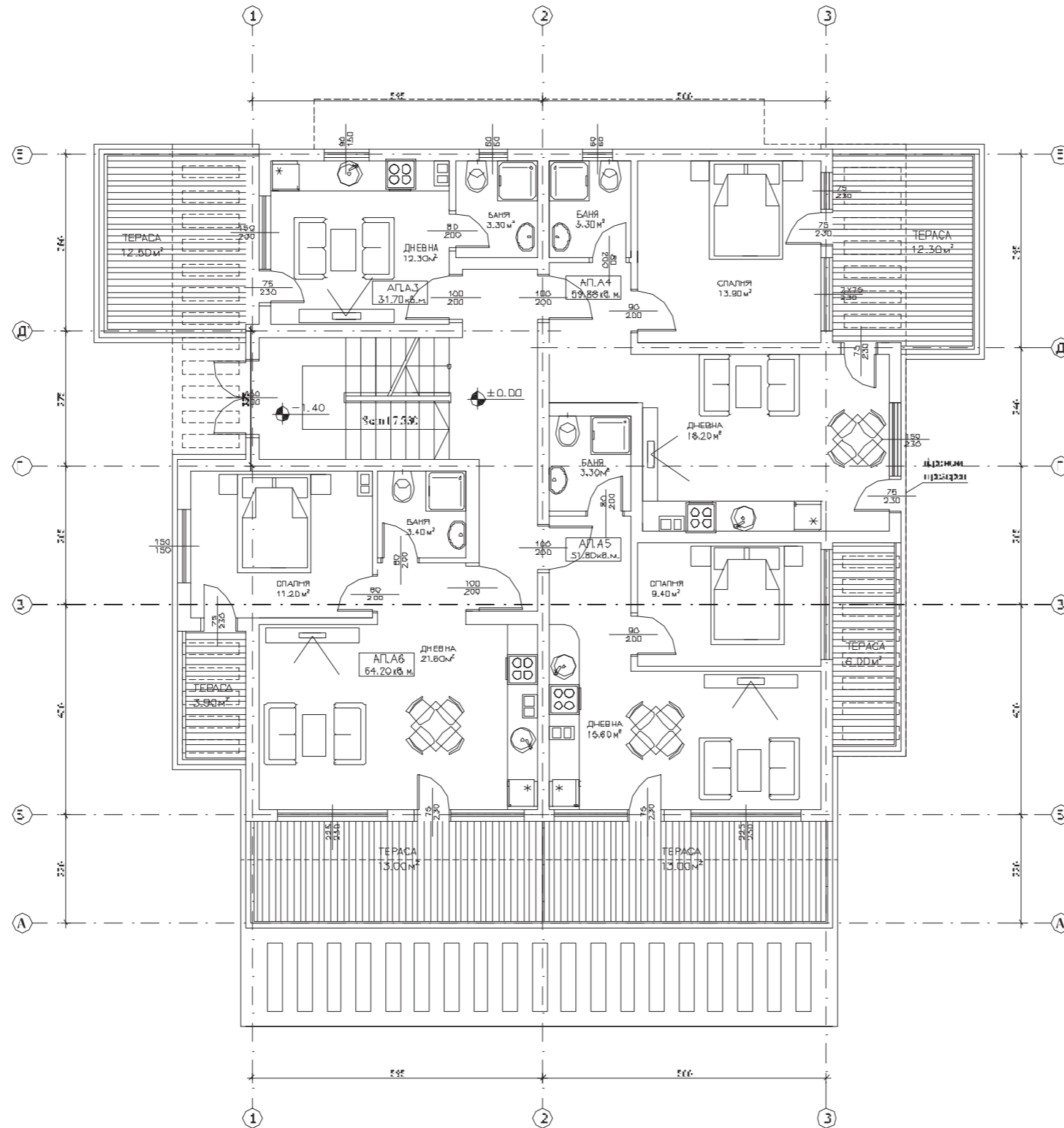
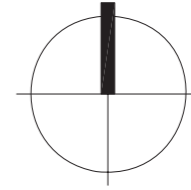


**РАЗПРЕДЕЛЕНИЕ НА КОТА 2,80 · СУТЕРЕН**

ОБЕКТ:		ВИДНО СЕТИЦЕ ВЕЛИЧКО - 800 V.000	
		ИП "БДЖАК" БЪЛГАРИЯ ЕТ. СООБЩАВА	
		ОБЩИНА СЪЗЛОМ	
ИНВЕСТИТОР:		"БРИЛИАНТ" ИНВЕСТИМЕНТСООД	
ЧАСОВ:	АРХИТЕКТУРА	СТАВА:	ИП   МАЩЕВ:
ЦЕЛ:		РАЗПРЕДЕЛЕНИЕ НА КОТА 2,80 · СУТЕРЕН	
ПРОЕКТАНТ:		ОРЖД У.00.0000	
СЪМРАБОТНИЦИ:			
ПРОЕКТАНТ:	КОНСТРУКЦИИ		
ПРОЕКТАНТ:	Е И К		
ПРОЕКТАНТ:	ЕЛЕКТРО		



РАЗПРЕДЕЛЕНИЕ НА КОТА +0,00 · ПЪРВИ ЕТАЖ

ОБЕКТ: ВИЛНО СЕДИЩЕ В ЗИЛХ - 840/138, ИЗ ДЖАКА ЗЕМЛИЩЕ П.С.О.Б.О.К.И. ОБЩИНА СУВОДИК			
ИНВЕСТИТОР: "ВИТ АРИ" ИНВЕСТИЦИИ ООД			
ЧАС: АРХИТЕКТУРНА	ФАЗА: ИИ	МАЩАБ: М 1:100	
ЧЕРТЕЖ: РАЗПРЕДЕЛЕНИЕ НА КОТА +0,00 - ПЪРВИ ЕТАЖ			
ПРОЕКТАНТ:	арх. Д. Димитров		
СЪСТАВИЛИ:			
ПРОЕКТАНТ:	КОРРЕКЦИИ		
ПРОЕКТАНТ:	Е. И. К.		
ПРОЕКТАНТ:	Е. В. К.		